

RESPONSABILE SCIENTIFICO

Prof. Mirco Cosottini

Professore Associato presso il Dipartimento di Ricerca
Traslazionale e delle Nuove Tecnologie in Medicina e Chirurgia

FACULTY

| | | |
|--------------|------------------|------------------|
| M. Cosottini | D.L. Lauretti | M. C. Michelassi |
| A. Grigolini | G. A. Lazzarotti | I. Pesaresi |

SEDE DEL CORSO

Hotel San Ranieri

Via Filippo Mazzei, 2 - Pisa

QUOTE DI ISCRIZIONE

Medici Soci SIRM: Euro 250,00 + IVA

Medici NON Soci SIRM: Euro 375,00 + IVA

Specializzandi: Euro 120,00 + IVA

Per iscrizioni: <http://www.fclassevents.com/it/radiologyisbrain2021/>

in via di Accredimento ECM per le seguenti professioni e discipline:

Medico Chirurgo con specializzazione in Neurologia,
Neuroradiologia e Radiodiagnostica



SEGRETERIA SCIENTIFICA E PROVIDER ECM



Provider nr. 362 - First Class Srl
Viale Italia 173, 57127 Livorno - Via Carducci, 11 - 20123 Milano
Tel: 0586 849811 - Fax: 0586 349920
Mail: elena.pipeschi@fclassevents.com
Web: www.fclassevents.com

Con il contributo non condizionante di

con il patrocinio di

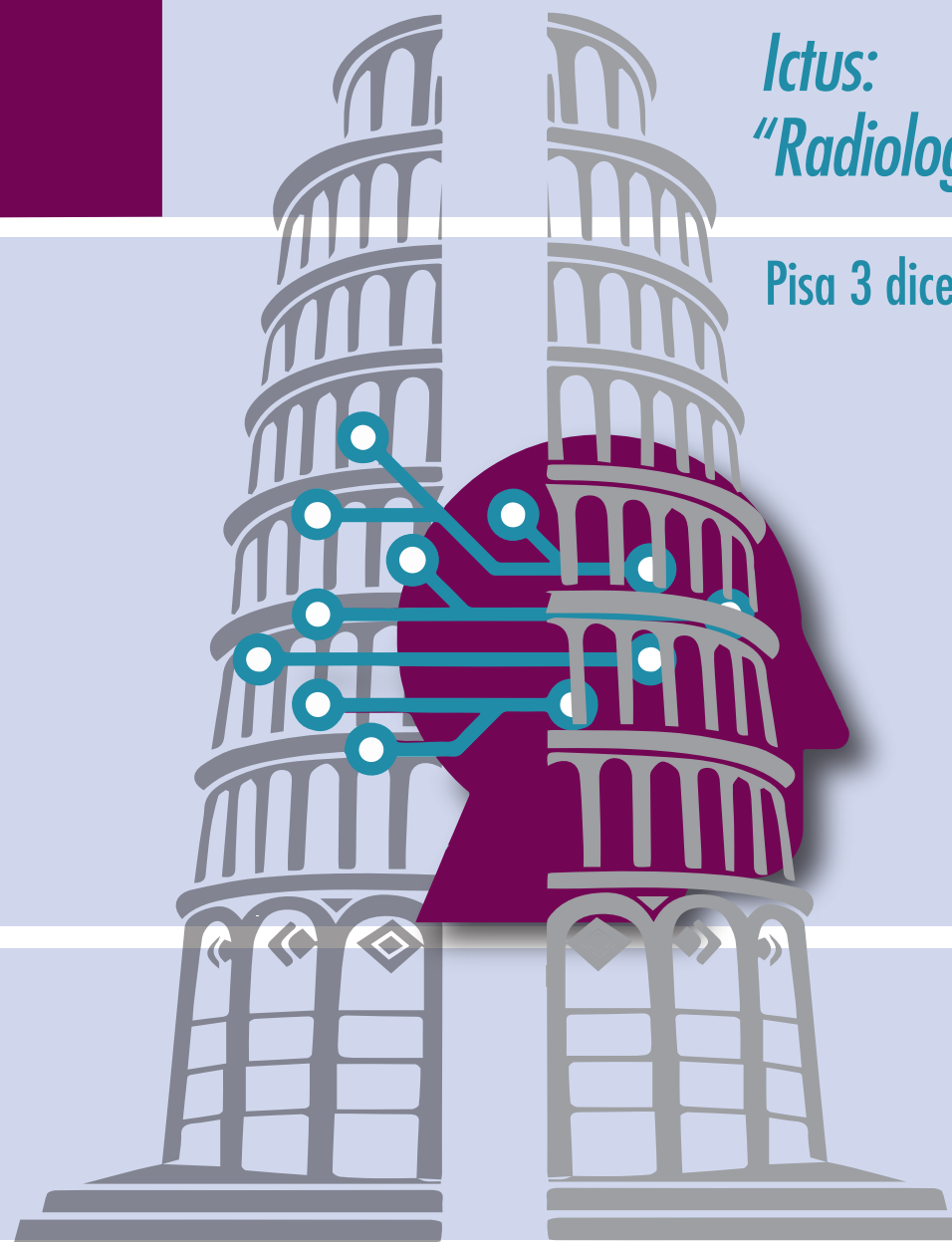


Radiologia Diagnostica e Interventistica
Università di Pisa

Corso residenziale di Neuroradiologia

Ictus:
"Radiology is brain"

Pisa 3 dicembre 2021



Programma

| | |
|--------------|---|
| 08.45 | Introduzione al corso (M. Cosottini) |
| 09.00 | Il percorso stroke e le nuove linee guida ISO (G. Orlandi) |
| 09:45 | L'ictus emorragico (M.C. Michelassi) |
| 10:30 | Break |
| 11.00 | L'ictus ischemico: la TC e la RM (M. Cosottini) |
| 11:45 | Stroke mimics (I. Pesaresi) |
| 12:30 | Lunch |
| 14:00 | Angio-TC (D. Lauretti) |
| 14:45 | CT Perfusion (A. Grigolini) |
| 15:30 | Esercitazioni a piccoli gruppi alla workstation su ASPECT, angio-TC, mappe di perfusione (A. Boccuzzi, D. Lauretti, A. Grigolini) |
| 16:30 | Break |
| 17:00 | La trombectomia e la tromboaspirazione (G.A. Lazzarotti) |
| 17:45 | Esercitazioni a piccoli gruppi alla workstation con simulazione su casi clinici (A. Boccuzzi, D. Lauretti, A. Grigolini) |
| 19:30 | Questionario ECM |
| 20:00 | Fine della giornata |

